

# LINKED SYSTEM

AUTOMOTIVE LINE

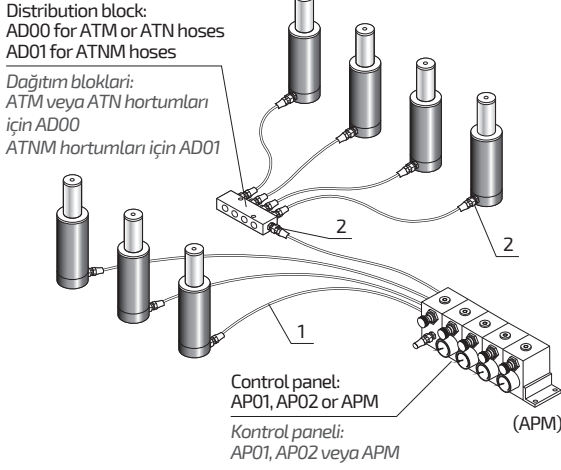
## Bağlantılı sistemler

### LINKED SYSTEM EXAMPLES

#### BAĞLANTILI SİSTEM ÖRNEKLERİ

With Ø5 mm hoses

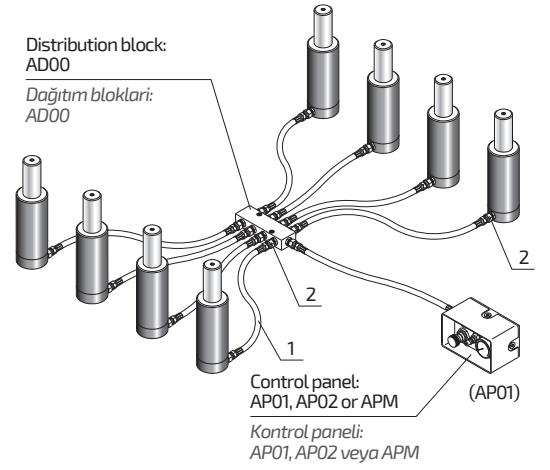
Ø5 mm hortumlar ile



- 1 - Hoses ATM or ATN or ATNM / ATM veya ATN veya ATNM hortumları
- 2 - Fittings ARM (for hoses ATM) or ARN (for hoses ATN) or ARNM (for hoses ATNM)  
ARM bağlantılar (ATM hort. için) veya ARN (ATN hort. için) veya ARNM (ATNM hort. için)

With Ø8 mm hoses

Ø8 mm hortumlar ile



- 1 - Hoses AT / AT hortumları
- 2 - Fittings AR / AR bağlantılar

## 1 CHOOSE GAS SPRING MODEL GAZLI YAY MODELİNİ SEÇİN



Side port  
Yan valf

Gas spring models  
Gazlı yay modeli

AGS350-AGS2400

IGS150, IGS250

VV2385

AGS4200-AGS20000

IGS500-IGS10000

LG5500

VV750, VV2945

Side port  
Yan valf

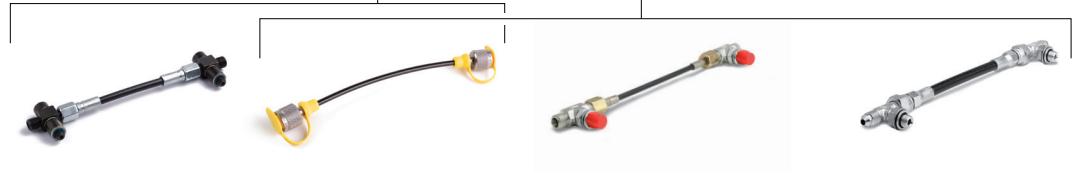
M6

G1/8

## 2 CHOOSE HOSE MODEL HORTUM MODELİNİ SEÇİN

For gas springs with M6 side port  
Yan valfi M6 olan gazlı yaylar için

For gas springs with G1/8 side port  
Yan valfi G1/8 olan gazlı yaylar için



ATNM

Hose Ø 5 mm  
(Micro-type)  
Hortum Ø 5 mm  
(Mikro tip)

ATM

Hose Ø 5 mm  
(Minimess-type)  
Hortum Ø 5 mm  
(Küçük tip)

ATN

Hose Ø 5 mm  
(for small available spaces)  
Hortum Ø 5 mm  
(Küçük alanlar için)

AT

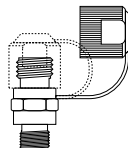
Hose Ø 8 mm  
(for big available spaces)  
Hortum Ø 8 mm  
(Büyük alanlar için)

## 3 CHOOSE PROPER FITTINGS UYGUN BAĞLANTI APARATLARINI SEÇİN



ARNM

For hoses ATNM Ø 5 mm  
ATNM Ø 5 mm hortumlar için



ARM

For hoses ATM Ø 5 mm  
ATM Ø 5 mm hortumlar için



ARN

For hoses ATN Ø 5 mm  
ATN Ø 5 mm hortumlar için



AR

For hoses AT Ø 8 mm  
AT Ø 8 mm hortumlar için

## 4

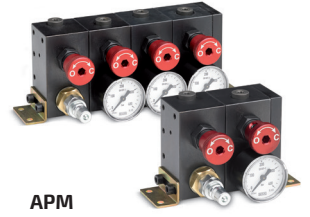
**CHOOSE CONTROL  
PANEL MODEL**  
**KONTROL PANELİ MODELİNİ  
SEÇİN**



**AP01**  
Standard  
Standart



**AP02**  
Compact  
Kompakt



**APM**  
Modular  
Modüler

... and other available models  
... ve diğer modeller

## 5

**DISTRIBUTION BLOCKS  
(IF NEEDED)**  
**DAĞITIM BLOKLARI  
(İHTİYAÇ VARSA)**



**AD01**



**AD00**

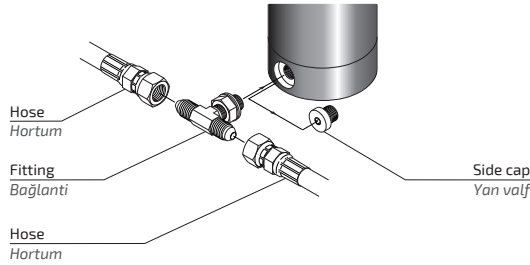


**AD04**

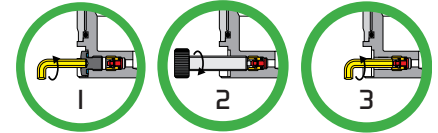
... and other  
available models  
... ve diğer modeller

## 6

**CONNECTING THE  
GAS SPRINGS**  
**GAZLI YAYLAR İLE  
BAĞLANTILAR**



- ⚠ **ATTENTION!**  
Follow the instructions on page 12 before connecting the gas springs
- ⚠ **DİKKAT!**  
Montaj öncesi sayfa 12'de ki açıklamaları okuyun/takip edin



Discharge the gas spring and remove  
the valve before connecting to system  
Montaj öncesi gazlı yayı boşaltın ve  
valf kapağını çıkarın

## 7

**CHARGING AND  
DISCHARGING**  
**DOLDURMA VE  
BOŞALTMA**



**COMPL**  
Charging and discharging set  
(also for self-contained gas springs)  
Doldurma ve boşaltma setleri  
(bağımsız nitrojen gazlı yay için de)



**CUC01**  
Charging unit  
(also for self-contained gas springs)  
included in the complete set COMPL  
Doldurma ünitesi  
(bağımsız nitrojen gazlı yay için de)  
komple setine dahildir COMPL



**AN-1/4**  
Charging adapter for the quick  
coupling on the control panels  
Kontrol panellerindeki hızlı  
bağlantı için doldurma adaptörü